

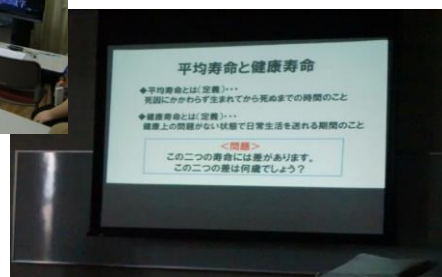
地域の皆さまへ

第28回 病院地域講演会のご報告

新緑の候、皆様におかれましては益々ご健勝のこととお慶び申し上げます。寒暖差があり体調を崩しやすい季節です。ご無理などなさいませぬよう、お気を付け下さい。

さて、5月14日(土)に第28回久留米リハビリテーション病院地域講演会を開催しました。第一部は柴田院長より「これからの時代を生き抜く知恵」の講話、第二部は当院の理学療法士の吉田より「地域で取り組む健康づくり」の講話と体操をさせていただきました。これからも地域の皆様とともに、住みよい町づくりのお手伝いできれば幸いです。

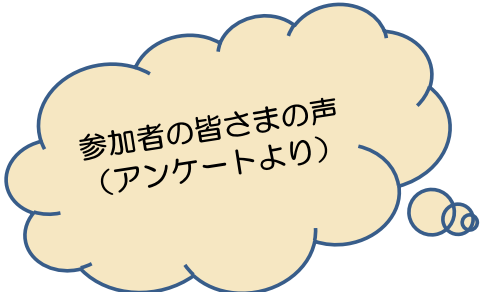
また、講演会終了後、アンケートのご協力を頂き、ありがとうございました。集計結果を裏面に記載しておりますので、こちらも併せてご覧ください。



柴田院長 講演
「これからの時代を生き抜く知恵」
～助け合いの地域づくり～
みんなで参加しよう
自分のため 子のため 孫のため

講師：当院 理学療法士 吉田

講演「地域で取り組む健康づくり」



- 薬の害のおそろしさを感じました。(副作用) これからは自助、互助の大切さがわかりました。良い勉強になりました。ありがとうございました。
- 今後も講演会をつづけてほしい。

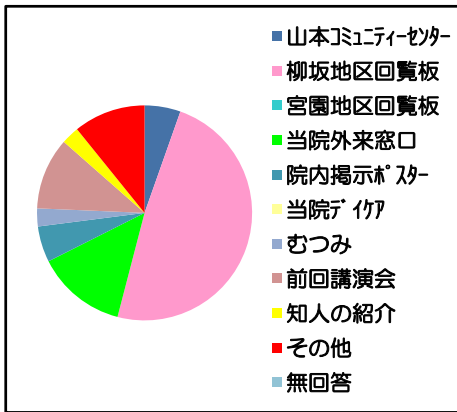


次回の第29回講演会は、平成28年8月に開催予定です。詳しい内容につきましては、回覧板でのご案内や病院内に掲示いたします。地域の皆さまのご参加を心よりお待ちしております。

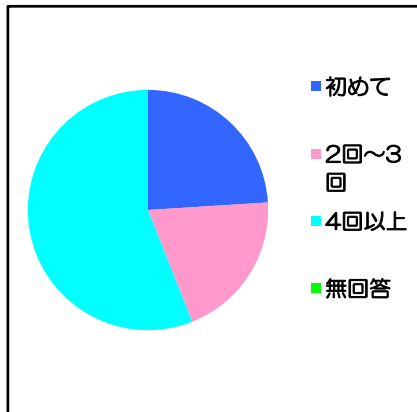
アンケート集計結果

- <質問項目> 回答数 25名
- ①当講演会をどこで知りましたか？
 - ②当講演会の参加は何回目ですか？
 - ③講演会の長さ(時間)はどうでしたか？
 - ④院長講演の内容について
 - ⑤「地域で取り組む健康づくり」について

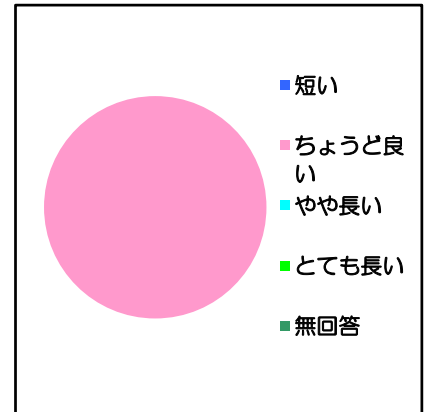
① 講演会をどこで知ったか



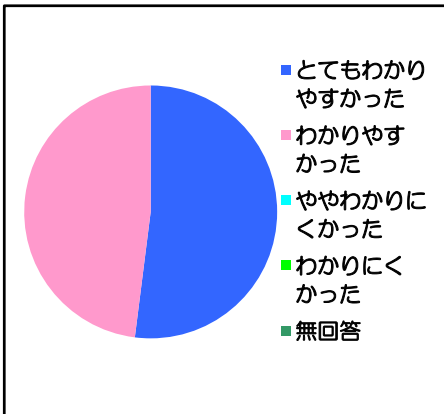
② 当講演会の参加



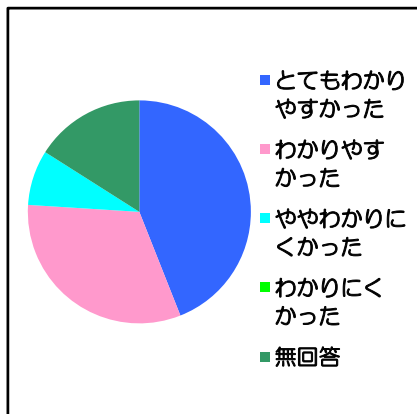
③ 講演会の長さ



④ 院長講演内容について



⑤ 「地域で取り組む健康づくり」について



⑥ 講演会の内容は何が良いと思いますか？

- (アンケートより抜粋)
- 寝たきりにならないようにするには
 - 膝や腰の痛みについて
 - 介護保険と医療保険の違いと使い分けについて
 - 脳卒中の予防はできる
 - 医薬品の副作用とは？



ご参加ありがとうございました。また、アンケートのご協力・ご意見ありがとうございました。今後も地域の皆さま方のお役に立てるような講演会にして参りたいと思っておりますので、宜しくお願い致します。

久留米リハビリテーション病院 地域講演会運営スタッフ一同